

LA GAZETTE DE LA FORÊT

École
secondaire
d'AMOS
Pavillon La Forêt



Spécial

Octobre 2022

HALLOWEEN



Lisez la version en ligne du journal
manouvellegeneration.org/lagazettedelaforetecolesecondaireamos/

Wow ! Il est beau le
logo du journal !



Le 28 octobre, on fête tous
l'Halloween à La Forêt ! Ne
manquez pas ce que votre
Conseil étudiant a préparé
pour vous en après-midi !



DÉCOUVREZ NOTRE PALMARÈS DES
MEILLEURS CLASSIQUES DE L'HORREUR !

ACTUALITÉ

DE LA FORÊT

Par Abegael Ferland & Pierre Blanchet

Élections scolaires 2022

Du jamais vu à La Forêt :

Les élections les plus serrées de l'histoire !

Un nouveau conseil d'élèves est né

Le 22 septembre dernier, les élèves du pavillon La Forêt étaient invités à voter pour leurs représentants. Et ce choix n'était pas facile à faire pour les quelque 700 élèves inscrits sur la liste électorale de notre pavillon. En effet, cette année, plusieurs candidats de grande qualité et aux idées innovantes offraient leurs services aux postes de président, vice-président et secrétaire du conseil d'élèves 2022-2023. C'est par un résultat de 6 votes de majorité que le parti Coalition La Forêt a remporté cette élection scolaire tout juste devant le parti Pour la Gloire. Félicitations à Jasmin Tremblay au poste de vice-président, à Félix Lunam au poste de président et à Adam Lemay au poste de secrétaire.



Quelques jours après cette élection historique et cette victoire pleinement méritée du parti Coalition La Forêt, notre journaliste Abegael Ferland s'est entretenue avec le nouveau président du Conseil d'élèves de La Forêt, Félix Lunam.

Abegael : - Comment vous sentez-vous d'être enfin devenu le parti qui représente l'école sachant que vous avez gagné avec seulement 6 votes de plus?

Félix : - Le fait de savoir que nous avons été sélectionnés à six votes près nous rend très excités. Personne ne s'attendait au fait que les votes soient aussi serrés. Ça nous fait sentir assez spécial et fier.

Abegael : - Quels sont vos projets d'activités et est-ce que vous avez eu les accords nécessaires avec la direction pour les réaliser?

Félix : - Donc, on a déjà commencé à regarder avec Josiane pour les budgets, mais on attend encore le « go » pour pouvoir mettre en œuvre nos projets.

Abegael : - Quel était votre but premier à devenir président du Conseil d'élèves de l'école?

Félix : - On veut une année inoubliable. On veut que ce soit une des meilleures années de l'histoire de la polyvalente.

Abegael : - Par rapport au menu de la cafétéria, qu'est-ce que vous souhaiteriez améliorer?

Félix : - On est présentement en planification d'une réunion avec le traiteur pour voir les changements qu'on peut appliquer.

Abegael : Merci beaucoup pour cette entrevue monsieur le président, et bon succès dans toutes vos démarches et projets que vous et le conseil d'élèves allez mettre en œuvre pour nous faire vivre une formidable année scolaire.

La Gazette de La Forêt a un nouveau logo !

Depuis la publication de son premier numéro, la *Gazette de La Forêt* était à la recherche d'un logo pour représenter son image et aussi pour enjoliver sa page web. Notre journal a donc eu l'idée d'organiser un concours afin d'inviter tous les artistes de cette école à créer un dessin qui deviendrait le logo du journal. Le gagnant de ce concours se mériterait un passeport de 6 films au Cinéma Amos. Les élèves qui étaient interpellés par ce défi avaient jusqu'au 14 octobre pour présenter leur proposition. Ainsi, au terme de cet exercice, le journal a reçu quelques suggestions intéressantes et après délibération, le comité a retenu la proposition d'Alex Deschamps, qui se mérite donc le prix d'un passeport Cinéma Amos valide pour 6 projections de son choix.

Toutes nos félicitations Alex ! La Gazette de La Forêt adore son nouveau logo !



Tu aimes écrire ?

Tu aimerais explorer l'univers du journalisme ?

Tu t'es déjà imaginé en train de réaliser une entrevue ou d'écrire des chroniques portant sur des sujets qui t'intéressent ?

Alors, n'hésite pas et rejoins la belle équipe de La Gazette de La Forêt !

AGORASHOW
École secondaire d'Amos

Tu veux être sur la scène avec nous ?
Présente-toi à Pascal Tremblay au local 3062
ou à pascal.tremblay@csharricana.qc.ca

Dates des spectacles 2022 :

***** Jeudi, 3 novembre *** Vendredi, 2 décembre**

***** Ne manquez pas ça ! *****



Quels sont vos bonbons d'Halloween préférés ?

Les bonbons en maïs




Lollipop





VOX POP

Des starburst




Cigarettes
Popeye





Les rockets



Air Head




Des nerds






Framboises
Maynards



Les Jolly
Rancher




Le saviez-vous ?
L'étymologie du mot Halloween remonte à 1838 et est une abréviation de l'expression anglaise All Hallow Even, soit « veille de la Toussaint ».



LÉGENDE URBAINE

Par
Magalie Rankibn

Le casier S66

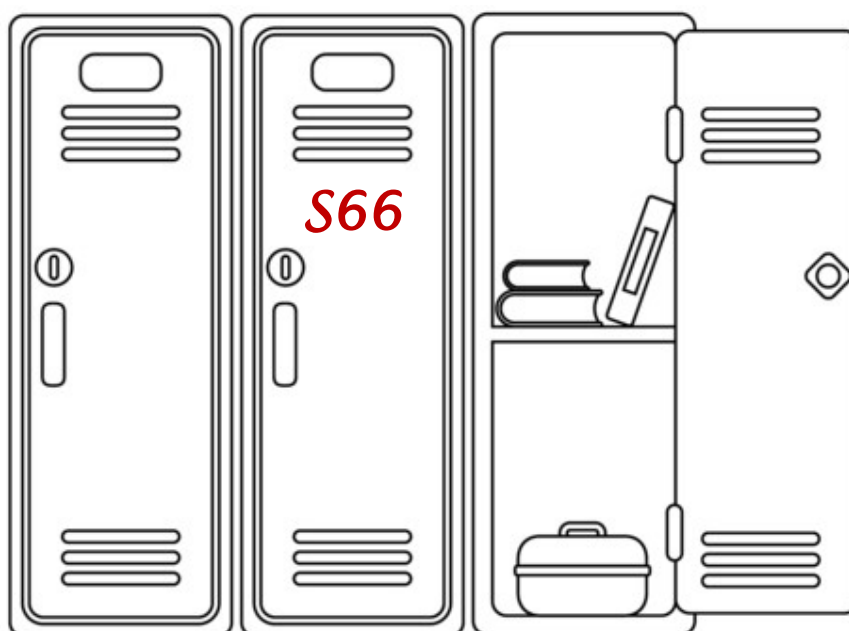
Polyvalente La Forêt, 1992

Andrée Isabelle, étudiante, sortait de l'ordinaire. Une coiffure extravagante, un style vestimentaire inhabituel et des passe-temps excentriques attiraient les rires. Dès le début de l'année scolaire, une rumeur sur elle animait les conversations de beaucoup de groupes d'amis. Ladite rumeur disait qu'Andrée Isabelle était une sorcière, une vraie sorcière qui signait des pactes avec le Diable et qui sacrifiait des orphelins. Andrée, de par sa nature gentille et douce, laissait ces propos malveillants loin derrière elle. Évidemment, les autres élèves, après avoir entendu des dizaines de rumeurs, tenaient ces histoires pour des vérités.

Après quelques semaines depuis le début des rumeurs, le casier d'Andrée fut vandalisé. Son numéro de case, le A00, a été rayé au crayon noir et modifié par le S66 inscrit à la main avec une encre rouge sang. Le S rouge de Satan greffé d'un 66 pour le chiffre du diable décorait dorénavant le casier d'une jeune fille innocente.

À la deuxième semaine d'octobre, on apprit qu'Andrée avait été suspendue de l'école, ce qui était une première depuis son début au secondaire. Le mot se fit passer parmi les élèves et se transforma : Andrée aurait été suspendue, car elle avait été surprise en train d'accomplir un rituel satanique.

Durant sa courte absence, un groupe de 5 élèves se sont donné comme défi d'ouvrir la case d'Andrée afin d'obtenir des preuves qu'elle était bel et bien une sorcière. Se cacher dans l'école jusqu'à ce que tous les employés quittent l'édifice était l'étape facile du plan. Lorsque que tous les élèves se sont retrouvés devant la case de la sorcière, le plus courageux d'entre eux prit un énorme coupe-boulons et coupa le cadenas avec facilité. En ricanant, il tira sur la poignée, mais il fut tout simplement incapable de l'ouvrir. La porte était coincée, elle ne s'ouvrait pas, et ce peu importe le nombre de personnes qui tiraient sur celle-ci. Les étudiants étaient perplexes. Pourquoi une simple case ne pouvait-elle pas s'ouvrir ? Arthur Bérubé, un des élèves présents colla son oreille sur les fentes d'aération. Une expression d'effroi pur se plaqua sur son visage. Lorsqu'il ordonna qu'ils partent, ses amis pensaient qu'il blaguait tout simplement. Les larmes sur le visage d'Arthur inquiétaient maintenant les autres élèves. Personne ne posa de question sur ce qu'Arthur aurait pu entendre pour qu'il change d'humeur si rapidement, alors tous sont retournés chez eux et ont profité de leur fin de semaine.



Le casier S66 (suite)

Le lundi 19 octobre, l'école fut interdite d'entrée. Aucun membre du personnel ni aucun élève ne pouvaient y accéder. De plus, de grandes traces de sang dans la salle des casiers ont été découvertes dans l'établissement par un employé de maintenance. Les pompiers ont mis plus d'une heure afin de dégager un corps inerte dans un casier. L'élève Arthur Bérubé a été retrouvé mort dans son propre établissement scolaire dans le casier A00 appartenant à Andrée Isabelle.

Durant la semaine, les policiers ont enquêté sur sa mort. Les caméras n'ont capté à aucun moment un élève dans l'école fermée. Ce décès a rapidement été déclaré accidentel, malgré les questions irrésolues. Comment est-il entré dans la polyvalente sans laisser de traces d'effraction ? Comment s'est-il retrouvé dans un casier qu'il ne pouvait pas ouvrir lui-même ? Quelle est la raison pour laquelle il s'est retrouvé coincé dans un casier beaucoup trop petit pour son physique au point de s'être tortillé dans tous les sens en allant même jusqu'à se fracturer plusieurs os ?

Les rumeurs circulèrent rapidement. Cette fois-ci, elles racontèrent que le casier A00 - ou S66 - était un portail pour le Diable. Le casier n'a jamais été revu, personne ne sait où il a été entreposé ou s'il a été détruit. Peut-être qu'Andrée Isabelle était une vraie sorcière, mais cela restera un mystère, tout comme ce qu'Arthur Bérubé a entendu ce soir-là de même que les circonstances entourant sa mort.

ART VISUEL

DE LA FORÊT

Il y a des artistes talentueux dans cette école. Afin d'offrir une plus grande visibilité à leurs œuvres et leurs créateurs, LA GAZETTE DE LA FORÊT vous invite à visiter la version en ligne de notre journal.

manouvellegeneration.org/lagazettedelaforetেকেলেsecondaireamos/



DÉCOUVERTE

Par

*Abegael Ferland***Trois classiques de l'horreur à découvrir !**

L'Halloween approche à grands pas, et qui dit Halloween dit frayeur. C'est pourquoi j'ai dressé une liste de films classiques qui pourraient piquer votre curiosité et peut-être même vous donner des sueurs froides. Alors, les voici.

♦ ***Frankenstein*** (1931) Durée : 1h11

Frankenstein est un classique écrit par Mary Shelley en 1818 et adapté au cinéma en 1931 par le réalisateur James Whale. Bien que l'histoire soit ancienne, cette œuvre demeure un très bon divertissement pour l'Halloween.

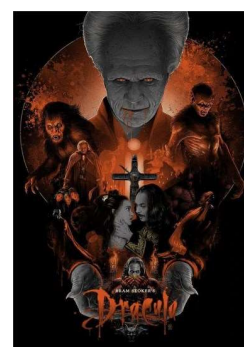
C'est l'histoire d'un savant fou prénommé Victor Frankenstein qui donne vie à un cadavre. Ce monstre est reconstitué de morceaux de chair morte et de restants humains. Le savant étant apeuré par sa créature décide alors de l'abandonner. Le monstre tente donc de survivre par lui-même, mais il subit que du dégoût et de la peur venant d'autrui, vu son apparence.



♦ ***Dracula*** (1992) Durée : 2h07

Ce film réalisé par le célèbre réalisateur Francis Ford Coppola est une histoire inspirée d'une véritable personne, l'empereur Vlad Tepes, ayant vécu en Roumanie entre 1431 et 1477. Une histoire parfaite pour vous glacer le sang !

C'est le récit de Dracula, surnommé le Prince des ténèbres ainsi que le Roi des morts-vivants, qui retrouve sa femme sans vie. Celle-ci s'était enlevé la vie et, étant submergé de douleur, il décida de renier sa foi en faisant appel au sang pour retrouver sa soi-disant âme sœur.



♦ ***The Shining*** (1980) Durée : 2h26

Un ouvrage terrifiant écrit et publié pour la première fois en 1977 par le très renommé maître du monde de l'horreur, Stephen King. La légende dit que King a écrit ce roman suite à une nuit assez épouvantable dans un hôtel. Celle-ci fut si éprouvante que lui et sa famille sont pratiquement sortis de l'hôtel en courant le lendemain matin. Depuis ce jour, nombreux sont les visiteurs qui séjournent dans la chambre soi-disant hantée, la 217.

Réalisé par Stanley Kubrick, ce film relate le récit d'un homme propriétaire d'un hôtel qui est seulement fermé l'hiver. Il y vit avec sa femme et son fils pendant les hivers. Le petit garçon semble anodin, seulement, il a un don de médium. Alors, il devient très effrayé à l'idée de passer l'hiver dans cet hôtel, car il sait qu'il s'y produit certains phénomènes inexplicables reliés à des événements antérieurs.



VIE ÉTUDIANTE

Par
Élie Couture**— CLUBS DE L'ÉCOLE —**

À chaque semaine, nous passons plus de 35 heures sur les lieux de notre établissement scolaire. De ce temps passé à l'école, 25 heures sont consacrées à l'enseignement dans nos salles de cours. Lorsqu'on s'y attarde un peu, à chaque semaine, nous disposons d'une bonne dizaine d'heures où aucune activité n'est prévue, sauf peut-être celle de dîner, mais cela prend quand même moins de 10 heures par semaine. Ainsi, tout ce temps passé en dehors de nos cours peut devenir plutôt long si on ne sait pas comment l'occuper. Alors si vous vous demandez quoi faire à l'école, sachez qu'il existe une panoplie de clubs vous proposant toutes sortes d'activités pour occuper votre temps libre.

JOURNAL ÉTUDIANT

S'intégrer dans la Gazette de la Forêt consiste à renseigner les personnes de l'école sur divers sujets. Pour écrire certains de vos articles, il vous faudra d'abord vous informer, faire votre petite enquête sur le sujet de votre choix. Les membres de l'équipe se rencontrent une fois, à chaque semaine, sur l'heure du dîner, dans le local 2130. Pierre Blanchet et Jacinthe Trépanier supervisent le groupe tout en donnant des conseils pour améliorer le style et la qualité des articles.

RÉSUMÉ: Pierre Blanchet, Jacinthe Trépanier, 2130, contactez Pierre Blanchet par Teams pour être ajouté au groupe et être au courant des jours de réunions.

CLUB DE SCIENCE ET PLEIN AIR

Si les sciences et la découverte de nouvelles choses vous passionne, alors ce club est fait pour vous. Les personnes qui s'occupent de ce club organisent diverses activités qui permettent aux membres d'en apprendre davantage sur divers sujets, comme par exemple les constellations. Dernièrement, le club a mis en place une soirée camping pour observer les différents astres avec un tout nouveau télescope, d'où l'aspect plein air. Si vous êtes intéressés, vous n'avez qu'à contacter Patrick Lesage sur Teams et il vous ajoutera au groupe.

RÉSUMÉ: Patrick Lesage sur Teams.

LA FORÊT DE L'ENTRAIDE

Le Club de Bénévolat de l'école accueille tous volontaires dévoués à l'entraide. Ce club vous incite à exploiter vos valeurs et en faire bon usage dans la communauté. Les membres de ce groupe se rencontrent tous les jours 9, sur l'heure du midi. Les réunions se déroulent au local 2110. Depuis peu, le représentant du club qui occupait ce local ne pourra malheureusement plus assister aux réunions, donc suite à cette information de dernière minute, je ne pourrai pour l'instant vous dire où se dérouleront définitivement les rencontres. Le club possède également une page Facebook: *La Forêt de l'entraide*. Pour vous donner une petite idée des activités que fait ce club, en voici quelques-unes: sensibilisation environnementale, récolte de déchets et paniers de Noël. Enfin, vous n'êtes pas obligés de participer à toutes les activités, mais si vous en réalisez un minimum de 3, à la fin de l'année, vous pourrez recevoir un coton ouaté avec le logo du club de bénévolat de La Forêt de L'entraide.

RÉSUMÉ: Jours 9, sur l'heure du midi, local 2110 (à déterminer prochainement), vous pouvez aller sans préavis, aux moments des rencontres, vous renseigner.

— CLUBS DE L'ÉCOLE — (suite)**ATTAQUIZ**

L'Attaquiz est un jeu questionnaire portant sur divers sujets, par exemple les éléments du tableau périodique, les drapeaux du monde, les calculs mentaux ainsi que la très populaire catégorie musique, pour ne nommer que celles-ci. Ces catégories originales ajoutent de l'action au jeu se joue en équipe de 4. Chaque équipe doit être constituée de 3 élèves et d'un membre du personnel. Pour participer, il vous faudra créer votre équipe et suivre la page Facebook *Attaquiz - École Secondaire d'Amos*. Ainsi, sur cette page vous trouverez des publications indiquant les dates et les places libres pour jouer, Vous n'avez qu'à inscrire dans la fenêtre de commentaires que vous souhaitez y participer et inscrire le nom de vos coéquipiers. Les parties se déroulent au local 3162, sur l'heure du dîner et débutent à 12h15 précis. Les participants se font d'ailleurs un devoir d'arriver à l'heure sous peine de recevoir un 10 points de pénalité pour leur équipe.

RÉSUMÉ: Pascal Tremblay, Page Facebook Attaquiz, local 3162.

IMPROVISATION

Une discipline où se mélangent créativité et débrouillardise, l'improvisation est une activité divertissante et enrichissante. Valérie Cossette dirige le groupe et l'accompagne lors des compétitions. Les réunions se déroulent les jeudis midi, au local 1480.

RÉSUMÉ: Valérie Cossette, jeudi midi, local 1480.

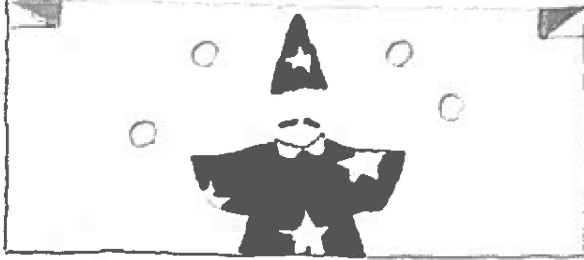
EN PRIMEUR**GROUPE DE THÉÂTRE**

Un groupe de théâtre serait en route. Si ce domaine vous intéresse et que vous voudriez y participer, vous n'avez qu'à contacter Josiane de la Vie étudiante en privé par Teams ou en allant directement la voir à son bureau pendant les pauses. Plus il y aura d'inscriptions, plus ce projet aura de chances de voir le jour, alors si vous avez que ce soit qu'une petite envie d'essayer cette expérience, foncez. Vous ne regretterez certainement pas d'ajouter un peu de nouveauté et de souvenirs à votre vie.

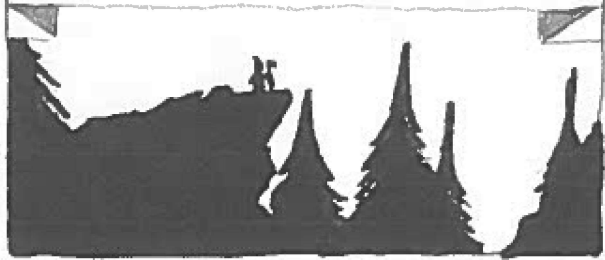
RÉSUMÉ: Go Go les inscriptions, allez voir Josiane Bélanger.

Voilà, maintenant, avec toutes ces activités qui n'attendent que d'occuper votre temps libre, vous n'avez plus de raison de trouver le temps long à l'école.

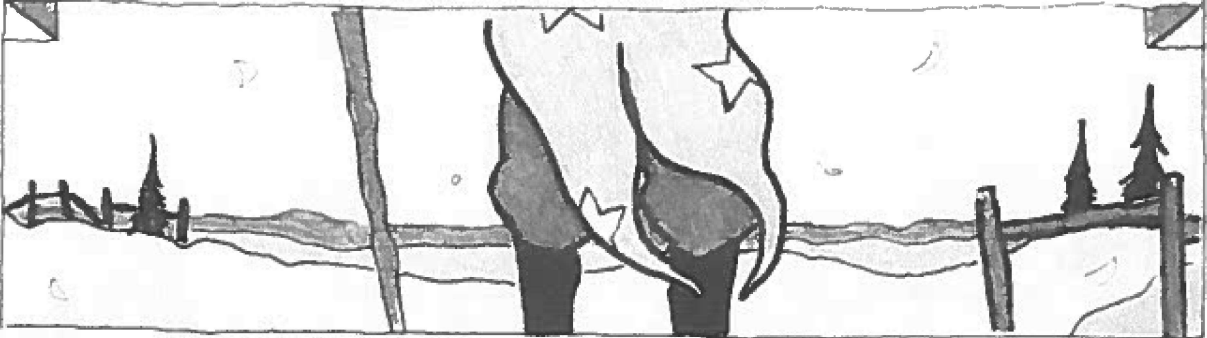
Autrefois existait un grand sorcier.



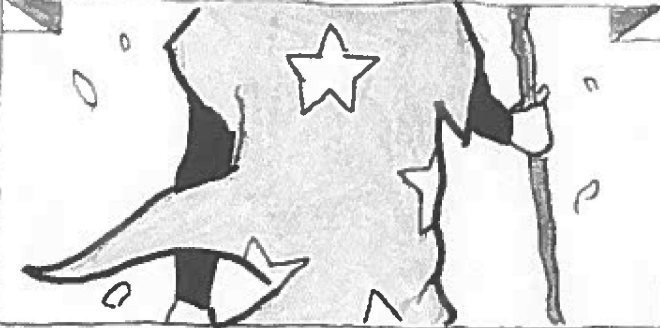
Un jour, ce sorcier se mit à la recherche d'une terre où il pourrait y établir un village.



Après quelques années, il trouva enfin son territoire tant convoité.



Cet homme devint la fierté de son village,



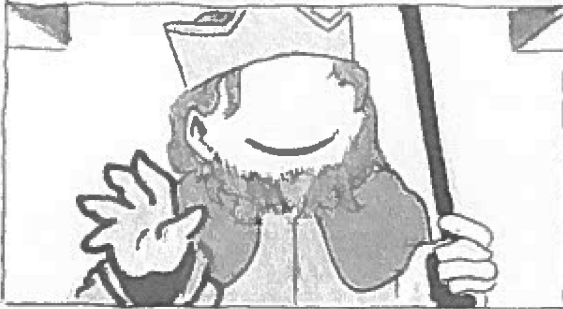
Il rendit chacun de ses habitants heureux,



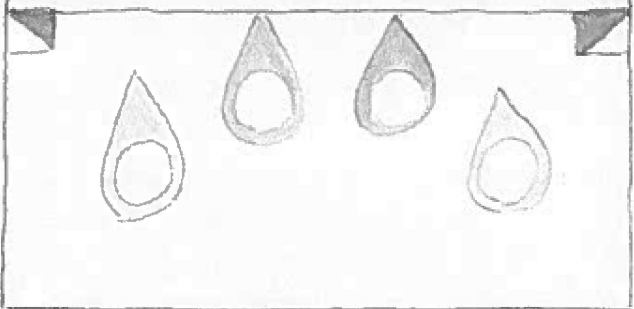
Enfin, jusqu'à l'arrivée de la royauté, surtout le roi Ernest 1er,



**Le roi Ernest n'a pas pris possession
du village sans aucune raison : il avait
un but bien précis à lui .**



**Il convoitait les 4 sphères d'énergie magique
qui conféraient une puissance sans limite
à celui qui possédait chacune d'elles .**



**Et c'est le grand sorcier
qui détenait toutes ces
sphères que le roi
convoitait**

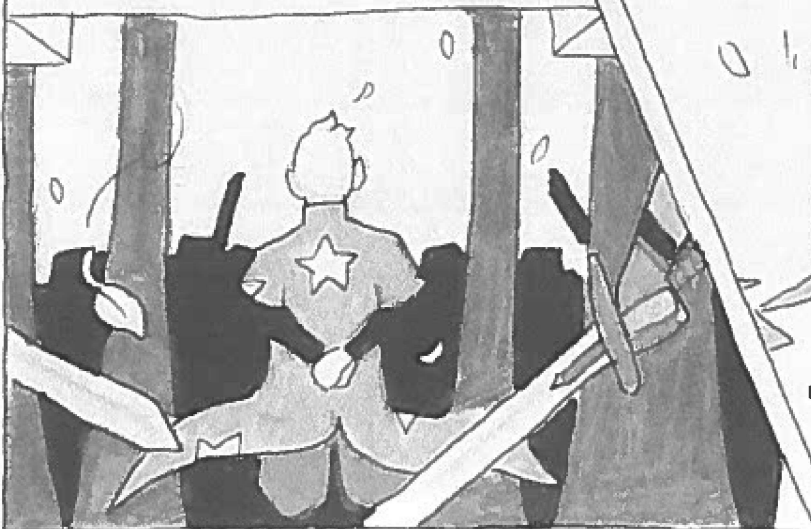
Va
mon garçon
et cache
chacune
d'elles, si
quelque chose
se dresse
devant toi,
utilise-les ,



**Apprenant qui détenait toutes les
les sphères, le roi Ernest envoya toutes
ses troupes chez le grand sorcier .**



**Ils trouvèrent le sorcier
debout au milieu de la
forêt attendant leur
arrivé.**



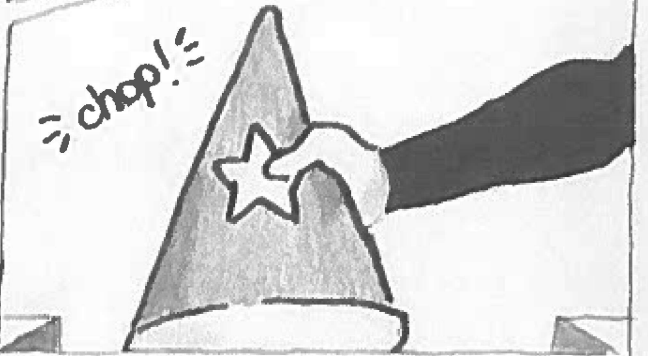
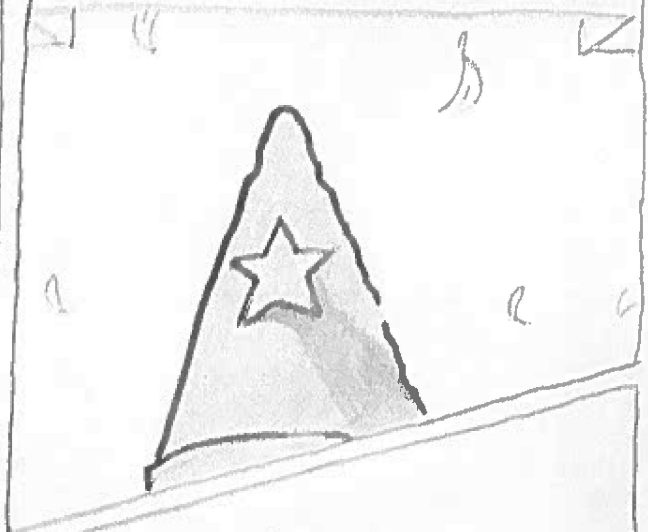
Ses derniers mots furent :

**Aucun habitant, ni
même la royauté
ne trouveront les sphères !
Seul un membre de
ma dynastie réunira
chacune d'elles .**

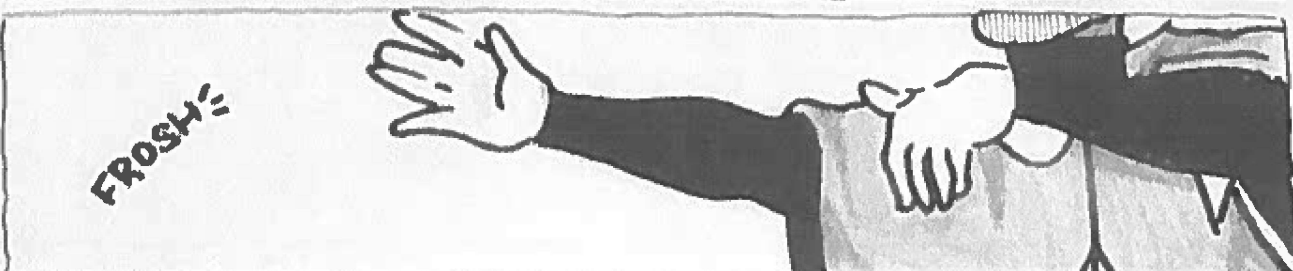
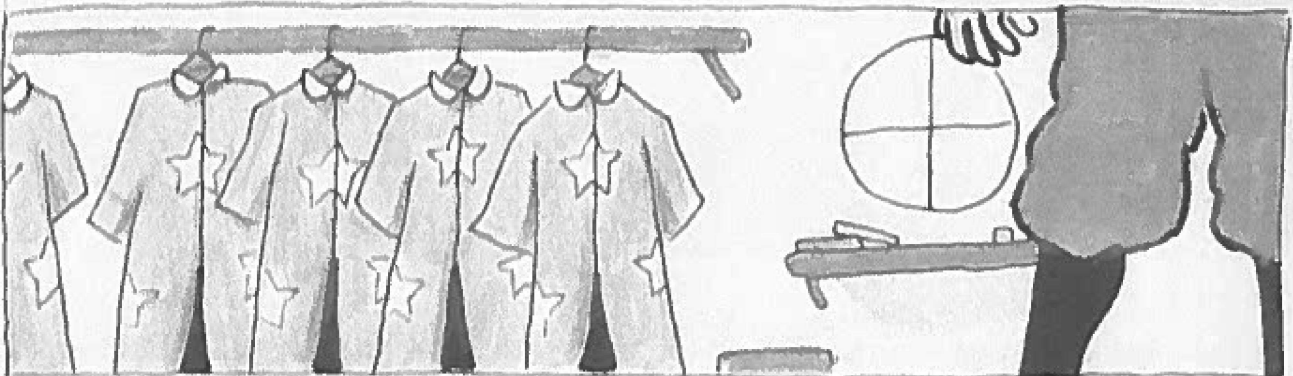


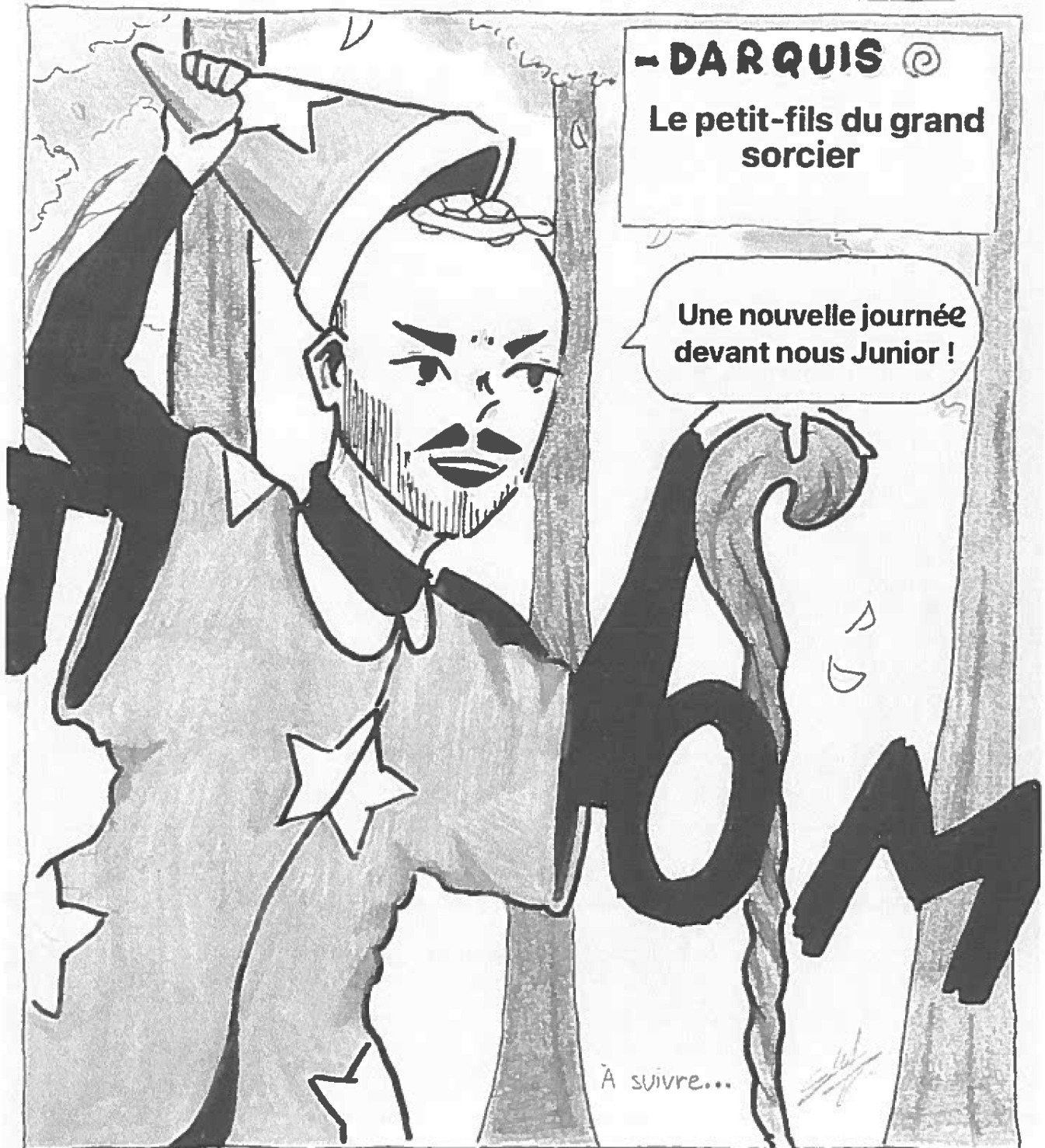
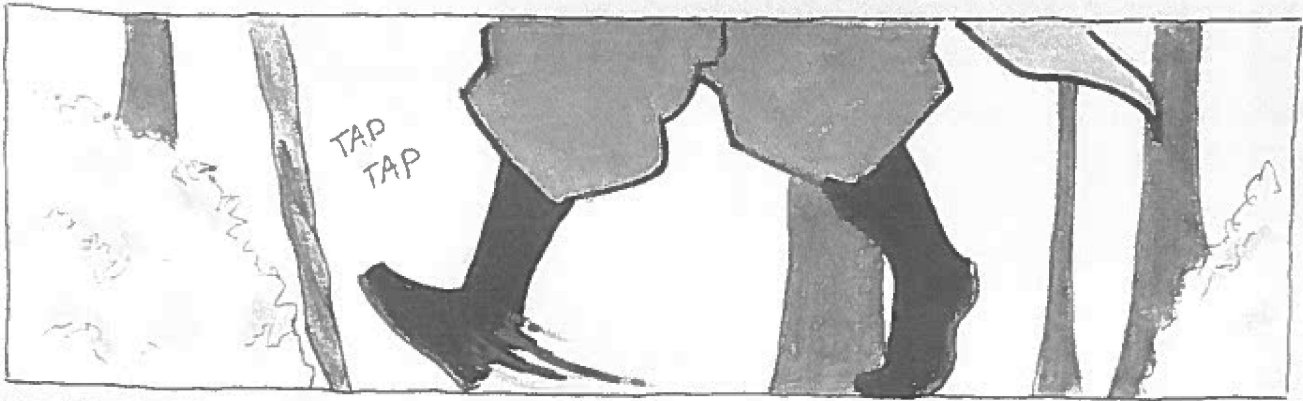
Suite au décès du grand sorcier, le village avait construit une statue de ce dernier qu'ils placèrent au milieu du village en sa mémoire.

Le nouveau nom du village se faisait déjà entendre : le village de Verzweifen, le village du désespoir.



Et c'est à ce moment présent qu'on se retrouve chez le petit-fils du grand sorcier.





- DARQUIS ©
Le petit-fils du grand sorcier

Une nouvelle journée devant nous Junior !

À suivre...

SECTION JEUX

			5	8		7		
	9	7						1
				6	7		9	
		1		9				5
	7	2				9	4	
8				4		1		
	5		6	2				
2						3	8	
		4		7	1			

							9	
5			7		1		6	
		9			2	3		1
8		2		1	9			
	6			2		4	8	
	5		4	8	6			2
	3	4	1					
						1		
	9			4	5	7		6

S	U	G	S	E	T	T	E	L	E	U	Q	S
E	H	N	T	L	A	N	T	E	R	N	E	S
E	C	A	S	E	N	A	R	C	S	O	I	S
C	O	S	T	U	L	Y	N	S	E	R	I	E
A	R	S	I	Q	O	A	O	I	E	D	S	C
T	C	E	R	I	E	R	I	A	N	U	E	I
I	X	M	P	L	T	F	T	L	G	A	R	F
B	U	O	S	O	U	F	O	A	I	H	E	E
R	O	T	E	B	L	E	P	B	A	C	I	L
U	B	N	T	A	E	G	N	A	R	O	C	A
C	I	A	S	I	B	M	O	Z	A	I	R	M
U	H	F	C	D	R	N	O	R	I	T	O	P
C	E	I	R	E	L	L	E	C	R	O	S	N

- CUCURBITACEES
- SORCELLERIE
- DIABOLIQUE
- SQUELETTES
- ARAIGNEES
- EFFRAYANT
- LANTERNES
- MALEFICES
- SORCIERES
- CHAUDRON
- FANTOMES
- ESPRITS
- POTIRON
- BALAIS
- CROCHU
- HIBOUX
- ORANGE
- POTIRON
- ZOMBIS
- CRANE
- CHAT
- NOIR
- SANG
- SORT



Devinettes

1 – Vous pouvez me trouver dans décembre mais pas dans les autres mois.
Que suis-je ?

2 – Qu’est-ce qui vous appartient bien que les gens utilisent plus que vous ?

Réponses à la fin du journal.

Connais-tu tes phobies ?

Associe les phobies de la colonne de gauche aux définitions de la colonne de droite.

1 - Galéphobie ou Élurophobie

A - Peur du nombre 666

2 - Coulrophobie

B - Peur de la laideur

3 - Didaskaleinophobie

C - Peur d'aller à l'école

4 - Phasmophobie

D - Peur du noir et de l'obscurité

5 - Erpétophobie

E - Peur des clowns

6 - Hexakosioihexekontahexaphobie

F - Peur des chats

7 - Kénophobie

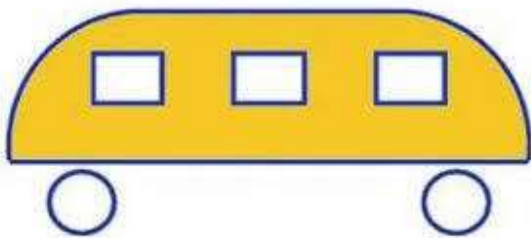
G - Peur des fantôme

8 - Cacophobie

H - Peur des serpents.

Jeu de logique / réflexion (Niveau très facile)

Dans quelle direction l'autobus se dirige-t-il ? Vers la gauche ou vers la droite ?

**Énigme (Niveau difficile)**

Deux semi-remorques roulent exactement à la même vitesse, partent du même endroit à la même heure et se dirigent au même endroit en passant par le même chemin. Les deux crèvent une de leurs roues arrières de droite au même endroit.

Les deux chauffeurs entreprennent au même moment le remplacement de cette roue crevée avec la même compétence en disposant des mêmes outils. Pourtant, un des deux camions arrive néanmoins avec environ trente minutes de retard par rapport à l'autre.

Pourquoi ?

*Tu cherches une activité trippante sur l'heure du midi ?
Ne cherche plus ! Viens jouer à l'Attaquiz !
Tu verras ; l'essayer, c'est l'adopter !*

Abonne-toi à la page
Facebook Attaquiz
Pour tous
les détails !



SECTION JEUX

Solutions des jeux

Devinettes

- 1 – La lettre D
- 2 – Votre prénom

Connais-tu tes phobies ?

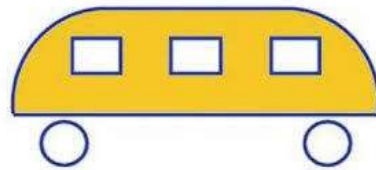
- 1 - F
- 2 - E
- 3 - C
- 4 - G
- 5 - H
- 6 - A
- 7 - D
- 8 - B

Énigme (Niveau difficile)

Il y a deux pneus en parallèle sur une semi-remorque. Le camionneur qui est arrivé environ trente minutes après l'autre a dû changer le pneu intérieur, ce qui demande plus de temps.

Jeu de logique / réflexion (Niveau très facile)

Dans quelle direction l'autobus se dirige-t-il ?



Puisqu'on ne voit pas la porte (qui est donc de l'autre côté), l'autobus roule vers la gauche.

Une affiche promotionnelle pour 'Attaquiz'. Le titre 'Attaquiz' est écrit en lettres orange et rouges, avec un grand point d'interrogation noir au-dessus. En dessous, le texte 'Besoin d'émotions fortes?' est écrit en noir. Trois flèches orange pointent vers le bas, séparant trois lignes de texte : 'Viens jouer avec nous ou assiste aux parties. C'est comme à la télé! Local 3162!', 'Rejoins notre groupe Facebook pour toutes les infos! Go!', et 'Attaquiz - École secondaire d'Amos'. À gauche de la dernière ligne, il y a le logo Facebook (une lettre 'f' blanche sur un carré bleu).